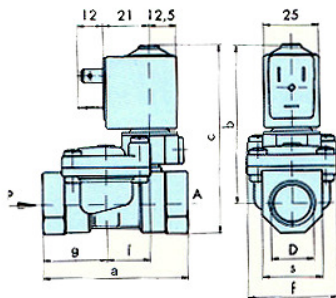




## ELEKTROMAGNETVENTIL VANNE ÉLECTROMAGNÉTIQUE

### 2-WEG ELEKTROMAGNETVENTIL

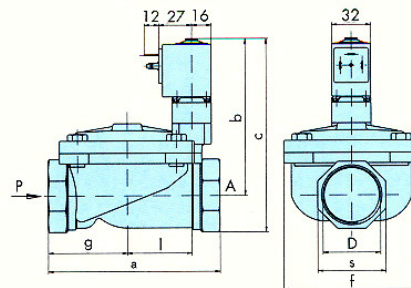
- stromlos geschlossen
- Ventilkörper aus Messing
- manuelle Bedienung, stromlos
- Betriebsdruck 0.35 - 12 bar (3/8"-1")
- Betriebsdruck 0.50 - 10 bar (1/4"-2")
- Einbaulage horizontal + vertikal
- Oberteil für Servicearbeiten demontierbar
- Geräterestecker inklusive
- Spule 24VAC – Anzug 16VA – Betrieb 10VA (3/8"-1")
- Spule 24VAC – Anzug 22VA – Betrieb 12VA (1/4"-2")
- SVWG zugelassen



Masse - dimensions								
Modell Modèle	D	a	b	c	f	g	l	s
18015	1/2"	66	73.5	87	40	29	20	27
18020	3/4"	79	79.5	96	50	35.5	24.5	33
18025	1"	105	93	114	71	46	28	42

### VANNE ÉLECTROMAGNÉTIQUE À 2 VOIES

- ouverte hors tension
- corps de vanne en laiton
- commande manuelle d'ouverture
- pression de service 0.35 - 12 bar (3/8"-1")
- pression de service 0.50 - 10 bar (1/4"-2")
- montage horizontal + vertical
- couvercle démontable pour la maintenance
- prise de connecteur incluse
- bobine 24VAC - appel 10VA - en service 10VA (3/8"-1")
- bobine 24VAC - appel 22VA - en service 12VA (1/4"-2")
- approbation SSIGE



Masse - dimensions								
Modell Modèle	D	a	b	c	f	g	l	s
18032	1/4"	113	127	153	81	50	40	52
18040	1/2"	140	130	160	110	60	53	60
18050	2"	145	135	171	110	60	53	72

